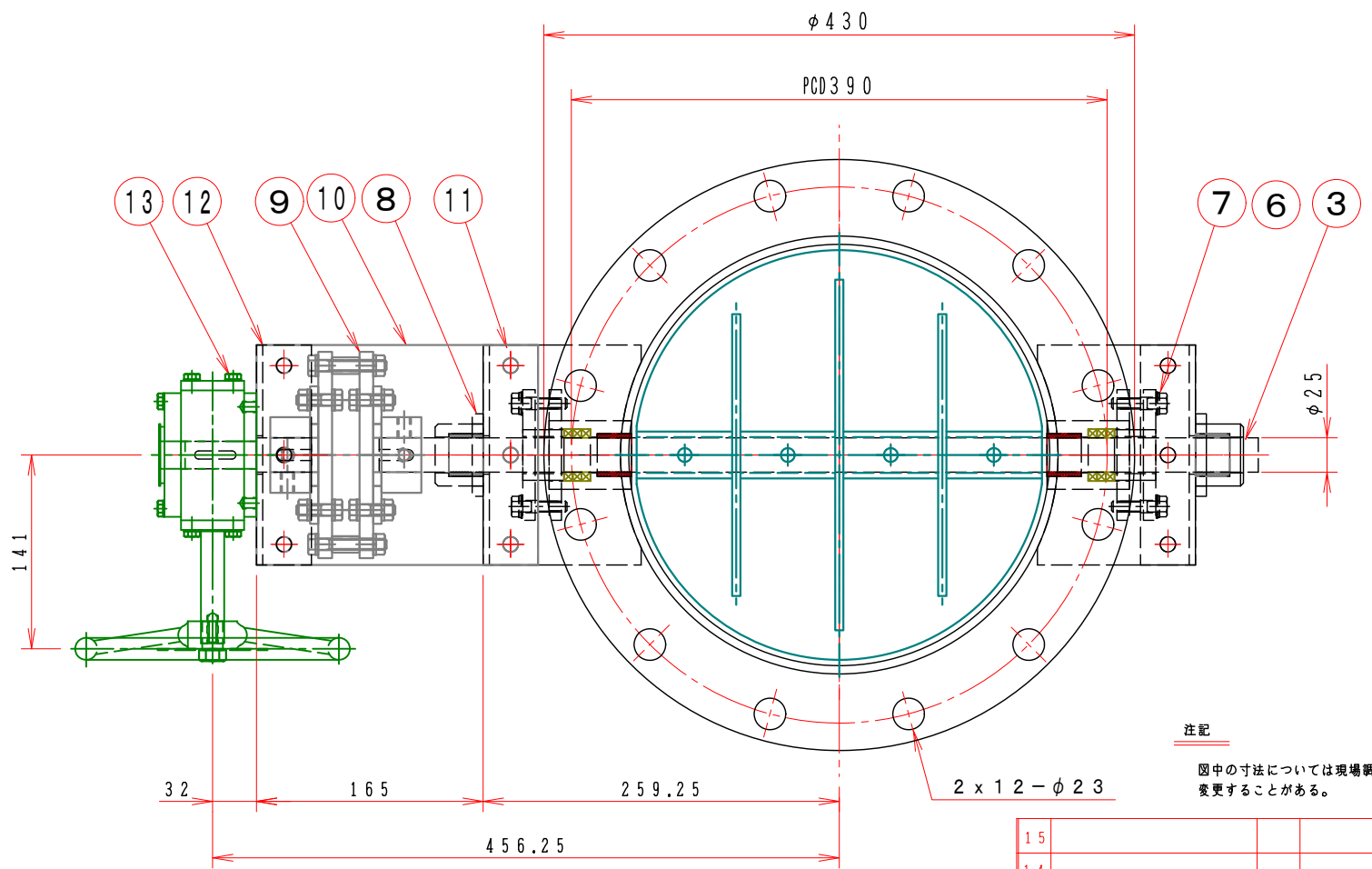
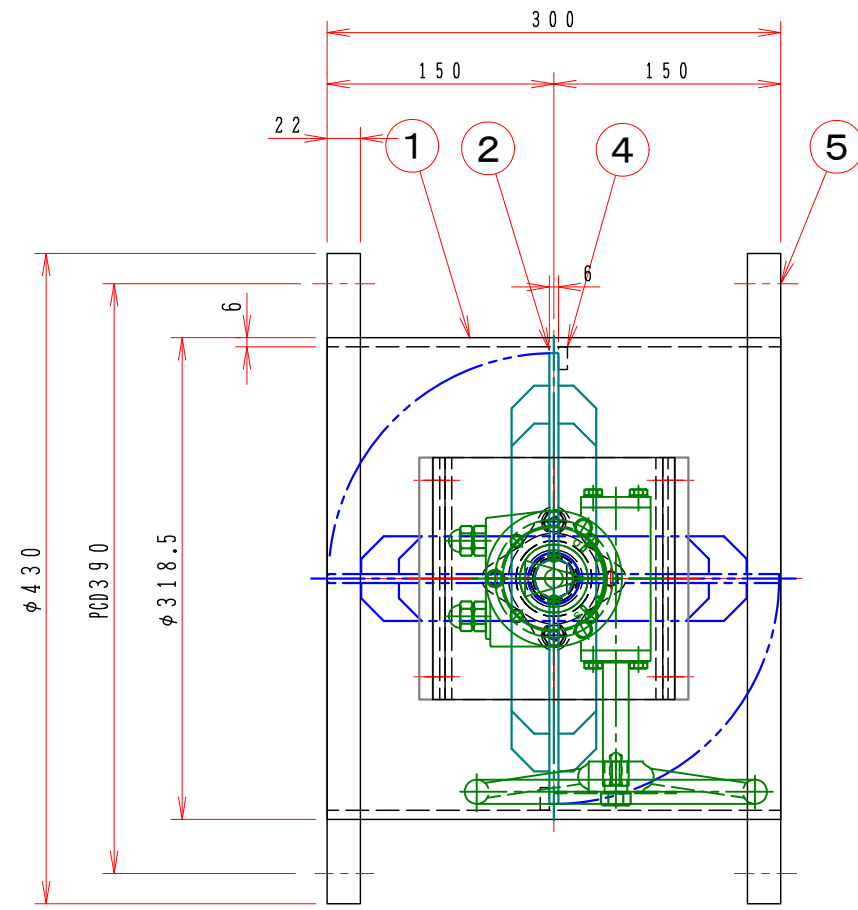


1 2 3 4 5 6 7 8

A  
B  
C  
D  
E  
F



注記  
図中の寸法については現場調査及び機器設計等の進捗にともなって変更することがある。

特記事項

- 1. 外径寸法はインチサイズ（鋼管）です。
  - 2. 仕上げは内外面酸洗いとする。
  - 3. 本図は左回転開放仕様です。
  - 4. 本図ダンパーの使用範囲は下記の通です。
- 静圧：±50KPa [±200mmAq] 以下 風速：25m/s以下 温度：-10~400℃以下

15			
14			
13	手動ハンドル	1 BVG-02A	
12	駆動部取付板	1 SS400 4.5t	
11	軸受取付架台	1 SS400 4.5t	
10	耐熱接続板	2 PGX-595	
9	耐熱カップリング	1 C-15025-HG PGX-595	
8	軸受け	2 UFL-20525ES セラミックス	
7	スタフィングボックス	2 グランドパッキン P/#6315 □6.4x3T	
6	シャフトボス	2 EGS-25CU	
5	フランジ	1組 JIS-5K SUS-304x12t	
4	羽根当て	1 SUS-304 6t x 15	
3	シャフト	1 SUS-304 phi 25 センターレス	
2	可動羽根	1 SUS-304 6.0t	
1	ケーシング	1 MD-300A SUS-304 6.0t	
No	部品名称 TITLE	数量 QTY	備考 (規格・寸法) (DIMENSIONS)

	回数 REV. MARK
	年月日 DATE
	承認 APPROVED BY
	変更者 REVISED BY
	記事 CONTENTS

承認 APPROVED BY	検図 CHECKED BY
設計 DESIGNED BY	製図 DRAWN BY
Takeda OCT. 05. 2016	



名称 TITIF

高静圧耐熱手動・ダンパー  
EGPWF-300A-SHU

耐熱400℃(SUS)

EGPWF-300A-SHU

変更回数 01

REV. MARK 01

1 2 3 4 5 6 7 8

図面番号 DRAWING NO.